

您目前的工作狀況為何？(不包括留職停薪、育嬰假，請依主要薪水來源作答)

	次數	百分比
全職工作	19	76
部分工時	4	16
家管/料理家務者	0	0
目前非就業中	2	8

您目前的工作狀況為何？(不包括留職停薪、育嬰假，請依主要薪水來源作答)



請問您任職的機構性質是：

	次數	百分比
企業(包括民營企業或國營企業...)	17	89.47
政府部門(含職業軍人)	0	0
學校(包括公立及私立大學、高中)	0	0
非營利機構	1	5.26
創業	0	0
自由工作者(以接案維生或個人服務)	0	0
其他	1	5.26

請問您任職的機構性質是：



請問您任職的機構性質是(若同時有多份Part Time工作，請以主要工作時數較長者作答)：

	次數	百分比
企業(包括民營企業或國營企業...)	3	75
政府部門(含職業軍人)	0	0
學校(包括公立及私立大學、高中)	0	0
非營利機構	0	0
創業	0	0
自由工作者(以接案維生，或個人服務)	1	25
其他	0	0

請問您任職的機構性質是(若同時有多份Part Time工作，請以主要工作時數較長者作答)：



您現在工作職業類型為何？

	次數	百分比
建築營造類	0	0
製造類	0	0
科學、技術、工程、數學類	0	0
物流運輸類	0	0
天然資源、食品與農業類	0	0
醫療保健類	22	95.65
藝文與影音傳播類	0	0
資訊科技類	0	0
金融財務類	0	0
企業經營管理類	0	0
行銷與銷售類	1	4.35
政府公共事務類	0	0
教育與訓練類	0	0
個人及社會服務類	0	0
休閒與觀光旅遊類	0	0
司法、法律與公共安全類	0	0

您現在工作職業類型為何？



您從學校畢業後至今，是否曾經轉換過公司？

	次數	百分比
是	12	52.17
否	11	47.83

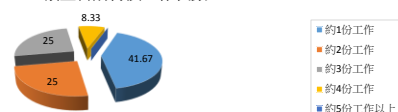
您從學校畢業後至今，是否曾經轉換過公司？



截至目前轉換工作次數？

	次數	百分比
約1份工作	5	41.67
約2份工作	3	25
約3份工作	3	25
約4份工作	1	8.33
約5份工作以上	0	0

截至目前轉換工作次數？



轉換工作主要的原因？

	次數	百分比
工作地點較方便	1	8.33
工作較穩定	1	8.33
工作具挑戰性及自主性	1	8.33
薪資及福利較高	7	58.33
有升遷機會	0	0
與個人興趣較符合	1	8.33
與個人在校所學專業知識符合	0	0
學習成長機會較多	0	0
可累積不同工作經驗	1	8.33
家庭因素	0	0
其他	0	0

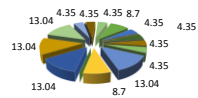
轉換工作主要的原因？



您現在工作平均每月收入為何？(請回答課稅前固定(經常)性收入，係指固定津貼、交通費、膳食費、水電費、按月發放之工作(生產、業績)獎金及全勤獎金等)

	次數	百分比
約新台幣22,000元以下	2	8.7
約新台幣22,001元至25,000元	1	4.35
約新台幣25,001元至28,000元	0	0
約新台幣28,001元至31,000元	1	4.35
約新台幣31,001元至34,000元	0	0
約新台幣34,001元至37,000元	1	4.35
約新台幣37,001元至40,000元	1	4.35
約新台幣40,001元至43,000元	3	13.04
約新台幣43,001元至46,000元	2	8.7
約新台幣46,001元至49,000元	0	0
約新台幣49,001元至52,000元	3	13.04
約新台幣52,001元至55,000元	3	13.04
約新台幣55,001元至60,000元	3	13.04
約新台幣60,001元至65,000元	1	4.35
約新台幣65,001元至70,000元	0	0
約新台幣70,001元至75,000元	0	0
約新台幣75,001元至80,000元	0	0
約新台幣80,001元至85,000元	1	4.35
約新台幣85,001元至90,000元	1	4.35

您現在工作平均每月收入為何？(請回答課稅前固定(經常)性收入，係指固定津貼、交通費、膳食費、水電費、按月發放之工作(生產、業績)獎金及全勤獎金等)



您現在工作平均每月收入為何？(請回答課稅前固定(經常)性收入，係指固定津貼、交通費、膳食費、水電費、按月發放之工作(生產、業績)獎金及全勤獎金等)

約新台幣22,000元以下
約新台幣22,001元至25,000元
約新台幣25,001元至28,000元
約新台幣28,001元至31,000元
約新台幣31,001元至34,000元
約新台幣34,001元至37,000元
約新台幣37,001元至40,000元
約新台幣40,001元至43,000元
約新台幣43,001元至46,000元
約新台幣46,001元至49,000元
約新台幣49,001元至52,000元
約新台幣52,001元至55,000元
約新台幣55,001元至60,000元
約新台幣60,001元至65,000元
約新台幣65,001元至70,000元
約新台幣70,001元至75,000元
約新台幣75,001元至80,000元
約新台幣80,001元至85,000元
約新台幣85,001元至90,000元

請問您現在主要的工作所在地點為何？

	次數	百分比
境內	23	100
境外(請填報工作國家別)	0	0

請問您現在主要的工作所在地點為何？

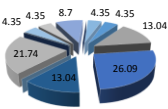


境內
境外(請填報工作國家別)

請問您現在主要的工作所在地點為何？(境內)

	次數	百分比
(北)基隆市	1	4.35
(北)新北市	3	13.04
(北)台北市	6	26.09
(北)桃園市	3	13.04
(北)新竹縣	0	0
(北)新竹市	0	0
(北)苗栗縣	0	0
(中)台中市	5	21.74
(中)南投縣	0	0
(中)彰化縣	0	0
(中)雲林縣	0	0
(中)嘉義縣	0	0
(中)嘉義市	1	4.35
(南)台南市	1	4.35
(南)高雄市	2	8.7
(南)屏東縣	0	0
(東、離島及其他)台東縣	0	0
(東、離島及其他)花蓮縣	0	0
(東、離島及其他)宜蘭縣	1	4.35

請問您現在主要的工作所在地點為何？(境內)

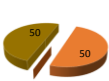


(北)基隆市
(北)新北市
(北)台北市
(北)桃園市
(中)台中市
(中)嘉義市
(南)台南市
(南)高雄市
(東、離島及其他)宜蘭縣

您目前未就業的原因為何？

	次數	百分比
進修中	1	50
服役中或等待服役中	0	0
準備考試	0	0
尋找工作	0	0
其他：不想找工作、生病...	1	50

您目前未就業的原因為何？

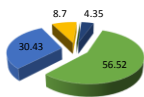


進修中
服役中或等待服役中
準備考試
尋找工作
其他：不想找工作、生病...

您目前所具備的專業能力與工作所要求的相符程度為何？

	次數	百分比
非常符合	13	56.52
符合	7	30.43
尚可	2	8.7
不符合	0	0
非常不符合	1	4.35

您目前所具備的專業能力與工作所要求的相符程度為何？



非常符合
符合
尚可
非常不符合

您目前的工作內容，是否需要具備專業證照？

	次數	百分比
需要	22	95.65
不需要	1	4.35

您目前的工作內容，是否需要具備專業證照？



需要
不需要

您對目前工作的整體滿意度為何？

	次數	百分比
非常滿意	2	8.7
滿意	14	60.87
普通	6	26.09
不滿意	1	4.35
非常不滿意	0	0

您對目前工作的整體滿意度為何？



您目前的工作內容與原就讀系、所、學位學程之專業訓練課程，其相符程度為何？

	次數	百分比
非常符合	6	26.09
符合	13	56.52
尚可	3	13.04
不符合	0	0
非常不符合	1	4.35

您目前的工作內容與原就讀系、所、學位學程之專業訓練課程，其相符程度為何？



您在學期間以下哪些「學習經驗」對於現在工作有所幫助？(可)

	次數	百分比
專業知識、知能傳授	16	27.12
建立同學及老師人脈	7	11.86
校內實務課程	17	28.81
校外業界實習	18	30.51
社團活動	0	0
語言學習	1	1.69

您在學期間以下哪些「學習經驗」對於現在工作有所幫助？(可複選，至多3項)



您是否為了工作或自我生涯發展從事進修或考試，提升自我專業能力？

	次數	百分比
有	17	73.91
沒有	6	26.09

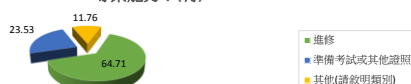
您是否為了工作或自我生涯發展從事進修或考試，提升自我專業能力？



您是否為了工作或自我生涯發展從事進修或考試，提升自我專業能力？(有)

	次數	百分比
進修	11	64.71
準備考試或其他證照	4	23.53
其他(請敘明類別)	2	11.76

您是否為了工作或自我生涯發展從事進修或考試，提升自我專業能力？(有)



您是否為了工作或自我生涯發展從事進修或考試，提升自我專業能力？(有-進修)

	次數	百分比
國內大專校院進修	11	100
出國進修	0	0

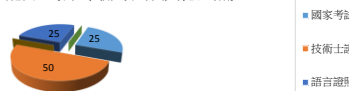
您是否為了工作或自我生涯發展從事進修或考試，提升自我專業能力？(有-進修)



您是否為了工作或自我生涯發展從事進修或考試，提升自我專業能力？(有-準備考試或其他證照)

	次數	百分比
國家考試	1	25
技術士證照	2	50
金融證照	0	0
教師證	0	0
語言證照	1	25
電腦認證	0	0

您是否為了工作或自我生涯發展從事進修或考試，提升自我專業能力？(有-準備考試或其他證照)



您覺得從事進修或考試後，對您薪資待遇、職務升遷或工作滿意度的幫助程度為何？

	次數	百分比
非常有幫助	1	4.35
有點幫助	9	39.13
普通	8	34.78
沒有幫助	3	13.04
完全沒有幫助	2	8.7

您覺得從事進修或考試後，對您薪資待遇、職務升遷或工作滿意度的幫助程度為何？



您覺得學校，除了教授專業知識(主修科系的專業)外，應加強學生以下哪些能力才能做好工作？(可複選，至多3項)

	次數	百分比
溝通表達能力	10	15.38
持續學習能力	5	7.69
人際互動能力	12	18.46
團隊合作能力	8	12.31
問題解決能力	17	26.15
創新能力	4	6.15
工作記錄、責任感及時間管理能	3	4.62
資訊科技應用能力	0	0
外語能力	6	9.23
其他(請敘明)	0	0

您覺得學校，除了教授專業知識(主修科系的專業)外，應加強學生以下哪些能力才能做好工作？(可複選，至多3項)

