

您目前的工作狀況為何(不包括留職停薪、育嬰假，請依主要薪水來源作答)？

	次數	百分比
全職工作	23	85.19
部分工時	2	7.41
家管/料理家務者	0	0
目前非就業中	2	7.41

您目前的工作狀況為何(不包括留職停薪、育嬰假，請依主要薪水來源作答)？



請問您任職的機構性質是：

	次數	百分比
企業(包括民營企業或國營企業...等)	17	73.91
政府部門(包括職業軍人)	0	0
學校(包括公立及私立大學、高中、非營利機構)	0	0
創業	1	4.35
自由工作者(以接案維生或個人服務)	2	8.7
其他	3	13.04

請問您任職的機構性質是：



請問您任職的機構性質是(若同時有多份PartTime工作，請以主要工作時數較長者作答)：

	次數	百分比
企業 (包括民營企業或國營企業...等)	2	100
政府部門(含職業軍人)	0	0
學校(包括公立及私立大學、高中、非營利機構)	0	0
創業	0	0
自由工作者(以接案維生、或個人服務)	0	0
其他	0	0

請問您任職的機構性質是(若同時有多份PartTime工作，請以主要工作時數較長者作答)：



您目前服務的部門別(請畢業生填報最相似的工作部門)？

	次數	百分比
教育訓練部門	1	4
行政部門	1	4
業務部門	17	68
企劃/行銷部門	0	0
研發/開發部門	0	0
設計部門	0	0
人力資源/培訓部門	0	0
生產/製造部門	0	0
工程部門	0	0
營業(運)部門	0	0
品保部門	0	0
物流部門	0	0
市場調查部門	0	0
公關部門	0	0
財務/會計部門	0	0
採購部門	0	0
統計部門	0	0
法務部門	0	0
資訊部門	0	0
客服部門	0	0
稽核部門	0	0
其他部門(請敘明)	6	24

您目前服務的部門別(請畢業生填報最相似的工作部門)？



您目前是否擔任主管？

	次數	百分比
是	5	20
否	20	80

您目前是否擔任主管？



您目前最主要的工作行業類別為？(例如計程車司機請勾「運輸及倉儲業」，但在醫院開救護車者，請勾選「醫療保健及社會工作服務業...等」)

	次數	百分比
農、林、漁、牧業	0	0
礦業及土石採取業	0	0
製造業	0	0
電力及燃氣供應業	0	0
用水供應及污染整治業	0	0
營造工程業	0	0
批發及零售業	0	0
運輸及倉儲業	0	0
住宿及餐飲業	0	0
出版、影音製作、傳播及資訊服務業	0	0
金融及保險業	0	0
不動產業	0	0
專業、科學及技術服務業	0	0
支援服務業	0	0
公共行政及國防、強制性社會安全	0	0
教育業	0	0
醫療保健及社會工作服務業	23	92
藝術、娛樂及休閒服務業	0	0
其他服務業	2	8

您目前最主要的工作行業類別為？(例如計程車司機請勾「運輸及倉儲業」，但在醫院開救護車者，請勾選「醫療保健及社會工作服務業...等」)



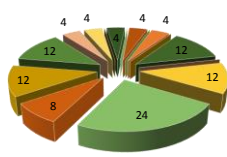
您現在工作平均每月收入為何？(請回答課稅前固定(經常)性收入，係指固定津貼、交通費、膳食費、水電費、按月發放之工作(生產、績效、業績)獎金及全勤獎金等)

	次數	百分比
約新台幣22,000元以下	1	4
約新台幣22,001元至25,000元	0	0
約新台幣25,001元至28,000元	0	0
約新台幣28,001元至31,000元	0	0
約新台幣31,001元至34,000元	0	0
約新台幣34,001元至37,000元	3	12
約新台幣37,001元至40,000元	0	0
約新台幣40,001元至43,000元	3	12
約新台幣43,001元至46,000元	6	24
約新台幣46,001元至49,000元	2	8
約新台幣49,001元至52,000元	3	12
約新台幣52,001元至55,000元	3	12
約新台幣55,001元至60,000元	1	4
約新台幣60,001元至65,000元	1	4
約新台幣65,001元至70,000元	0	0
約新台幣70,001元至75,000元	0	0
約新台幣75,001元至80,000元	0	0
約新台幣80,001元至85,000元	1	4
約新台幣85,001元至90,000元	0	0
約新台幣90,001元至95,000元	0	0
約新台幣95,001元至100,000元	0	0
約新台幣100,001元至110,000元	1	4
約新台幣110,001元至120,000元	0	0
約新台幣120,001元至130,000元	0	0
約新台幣130,001元至140,000元	0	0
約新台幣140,001元至150,000元	0	0
約新台幣150,001元至170,000元	0	0
約新台幣170,001元至190,000元	0	0
約新台幣190,001元至210,000元	0	0
約新台幣210,001元以上	0	0

請問您現在主要的工作所在地點為何？

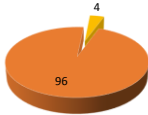
	次數	百分比
境內	24	96
境外(請填報工作國家別)	1	4

您現在工作平均每月收入為何？(請回答課稅前固定(經常)性收入，係指固定津貼、交通費、膳食費、水電費、按月發放之工作(生產、績效、業績)獎金及全勤獎金等)



- 約新台幣22,000元以下
- 約新台幣34,001元至37,000元
- 約新台幣40,001元至43,000元
- 約新台幣43,001元至46,000元
- 約新台幣46,001元至49,000元
- 約新台幣49,001元至52,000元
- 約新台幣52,001元至55,000元
- 約新台幣55,001元至60,000元
- 約新台幣60,001元至65,000元
- 約新台幣80,001元至85,000元
- 約新台幣100,001元至110,000元

請問您現在主要的工作所在地點為何？

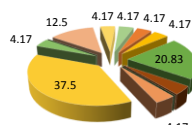


- 境內
- 境外(請填報工作國家別)

請問您現在主要的工作所在地點為何？(境內)

	次數	百分比
(北)基隆市	1	4.17
(北)新北市	1	4.17
(北)臺北市	5	20.83
(北)桃園市	1	4.17
(北)新竹縣	0	0
(北)新竹市	0	0
(北)苗栗縣	1	4.17
(中)臺中市	9	37.5
(中)南投縣	1	4.17
(中)彰化縣	0	0
(中)雲林縣	0	0
(中)嘉義縣	0	0
(中)嘉義市	3	12.5
(南)臺南市	1	4.17
(南)高雄市	1	4.17

請問您現在主要的工作所在地點為何？(境內)



- (北)基隆市
- (北)新北市
- (北)臺北市
- (北)桃園市
- (北)苗栗縣
- (中)臺中市
- (中)南投縣
- (中)嘉義縣
- (中)嘉義市
- (南)臺南市
- (南)高雄市

請問您現在主要的工作所在地點為何？(境外)

	次數	百分比
亞洲(香港、澳門、大陸地區)	0	0
亞洲(香港、澳門、大陸地區以外國家)	1	100
大洋洲	0	0
非洲	0	0
歐洲	0	0
北美洲	0	0
中美洲	0	0
南美洲	0	0

請問您現在主要的工作所在地點為何？(境外)

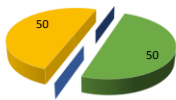


- 亞洲(香港、澳門、大陸地區以外國家)

您目前未就業的原因為何？

	次數	百分比
進修中	1	50
服役中或等待服役中	0	0
準備考試	1	50
尋找工作	0	0
其他：不想找工作、生病...	0	0

您目前未就業的原因為何？



- 服役中或等待服役中
- 準備考試

何種類別考試？

	次數	百分比
國內研究所	0	0
出國留學	0	0
證照	0	0
公務人員	1	100
其他	0	0

何種類別考試？



您原先就讀系、所、或學位學程的專業訓練課程，對於您目前工作的幫助程度為何？

	次數	百分比
非常有幫助	12	48
有幫助	9	36
尚可	2	8
沒幫助	2	8
非常沒幫助	0	0

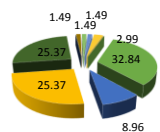
您原先就讀系、所、或學位學程的專業訓練課程，對於您目前工作的幫助程度為何？



您在學期間，以下哪種「學習經驗」對於現在工作最有幫助？(可複選，至多3項)

	次數	百分比
專業知識、知能傳授	22	32.84
建立同學及老師人脈	6	8.96
校內實務課程	17	25.37
校外業界實習	17	25.37
社團活動	0	0
語言學習	1	1.49
參與國際交流活動	1	1.49
志工服務、服務學習	1	1.49
擔任研究或教學助理	2	2.99
其他訓練(請敘明)	0	0

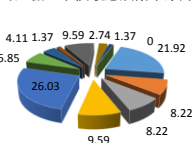
您在學期間，以下哪種「學習經驗」對於現在工作最有幫助？(可複選，至多三項)



根據您畢業到現在的經驗，學校最應該幫學弟妹加強以下哪些能力？(可複選，至多3項)

	次數	百分比
溝通表達能力	16	21.92
持續學習能力	6	8.22
人際互動能力	6	8.22
團隊合作能力	7	9.59
問題解決能力	19	26.03
創新能力	5	6.85
工作紀律、責任感及時間管理能力	3	4.11
資訊科技應用能力	1	1.37
外語能力	7	9.59
跨領域整合能力	2	2.74
領導能力	1	1.37
其他(請敘明)	0	0

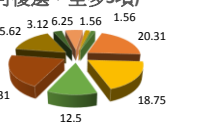
根據您畢業到現在的經驗，學校最應該幫學弟妹加強以下哪些能力？(可複選，至多3項)



根據您畢業後到現在的經驗，您認為學校對您哪些能力的培養最有幫助？(可複選，至多3項)

	次數	百分比
溝通表達能力	13	20.31
持續學習能力	12	18.75
人際互動能力	8	12.5
團隊合作能力	13	20.31
問題解決能力	10	15.62
創新能力	2	3.12
工作紀律、責任感及時間管理能力	4	6.25
資訊科技應用能力	0	0
外語能力	0	0
跨領域整合能力	0	0
領導能力	1	1.56
其他(請敘明)	1	1.56

根據您畢業後到現在的經驗，您認為學校對您哪些能力的培養最有幫助？(可複選，至多3項)



如果您現在有進修機會的話，「最」想在學校進修的是哪一個學門？

	次數	百分比
教育學門	0	0
藝術學門	1	3.7
人文學門	0	0
設計學門	0	0
社會及行為科學學門	1	3.7
傳播學門	1	3.7
商業及管理學門	8	29.63
法律學門	7	25.93
生命科學學門	0	0
自然科學學門	1	3.7
數學及統計學門	0	0
電算機學門	0	0
工程學門	0	0
建築及都市規劃學門	0	0
農業科學學門	0	0
獸醫學門	0	0
醫療衛生學門	8	29.63
社會服務學門	0	0
民生學門	0	0
運輸服務學門	0	0
環境保護學門	0	0
軍警國防安全學門	0	0
其他學門	0	0
沒有進修需求	0	0

如果您現在有進修機會的話，「最」想在學校進修的是哪一個學門？

